

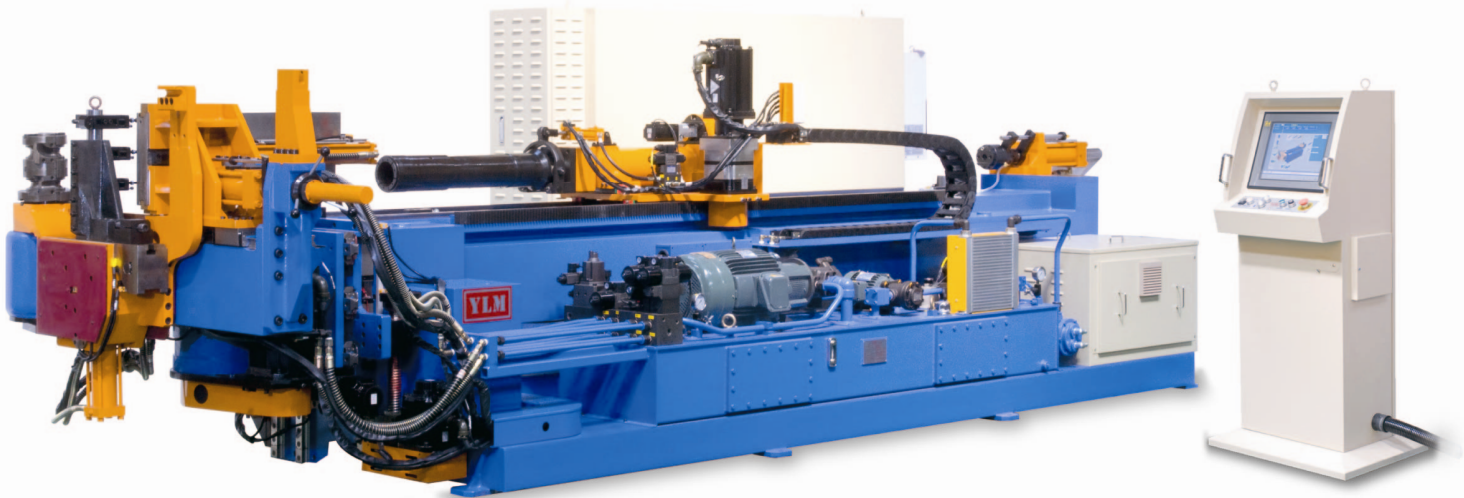
# CNC TUBE BENDER

ISO-9001 認證 CE MARK 安全標誌

Global Service. Global Brand **YLM**

## CNC-80 Fully Auto Tube Bender

- Carriage Boost  
料座輔推功能
- 3~6 Axes Servo-Motor controlled  
3~6 軸伺服馬達精密控制
- 3D Simulation of Bending Process and application  
3D 動畫虛擬功能 (彎管 + 工件預視)



### 最適合用於

鍋爐、造船、大型運輸車輛、化工電廠、柴油引擎等較厚之管件、汽車煞車、供油管路、空調管路、電熱器等管路加工、汽機車排氣管、車架、車把、座椅、運動器材、傢俱、建築、航空。

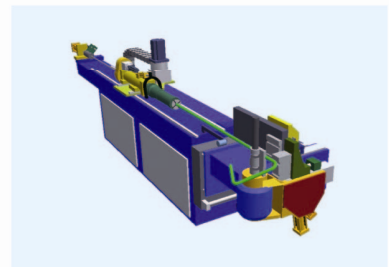
Suitable Industries: Boiler, Shipbuilding, Heavy Transportation, Chemical Engineering, Power Plant, Diesel Engine, Brake & Fuel Piping, Air Conditioner Piping, Piping, Exhaust Pipes, Car Frame, Car Seat, Handle Bar, Exercise Equipment, Tubular Furniture, Architecture, Aircraft.



應用工件 Application



應用工件 Application



彎管虛擬 3D Simulation

實用品質 + 合理價格 + 即時服務 = 穎漢彎管機

Practical Quality+Reasonable Price+Timely Service= **YLM** Tube Bender

台灣彎管機領導品牌

THE NO1. TUBE BENDER SUPPLIER IN TAIWAN

# CNC-80 BENDER SPECIFICATION

## 機台、規格、能力

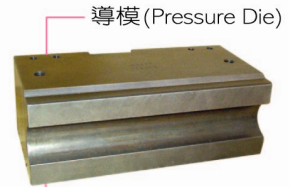
Specification 規格說明：		MODEL NO. 型號			
SPECIFICATION 規格		伺服進彎			
		80S1-4A	80S2-4A	80MS-5A	80MS-6A
Max. Tube o.d. Bending Capacity 最大彎曲管徑(mm)	φ 80				
Max. Tube Wall Thickness 最大管壁厚度(mm)	3.0				
CLR中心線半徑範圍 (可加長) (mm)	250				
Max. Bending Radius Difference 多層模半徑差S1-S2-S3 (mm)	90				
Max. Bending Angle 最大彎曲角度(°)	190				
Max. Mandrel working Distance 通蕊送料有效距離 (可加長) (mm)	3000				
Processing Speed 加工速度	Tube Feeding Speed 送料速度(mm/sec)	600			
	Tube Rotation Speed 轉管速度(°/sec)	170			
	Tube Bending Speed 彎管速度(°/sec)	80			
Repeatability 重現精度	Tube Feeding Precision 送料精度 (mm)	±0.01			
	Tube Rotation Precision 轉管精度 (°)	±0.01			
	Tube Bending Precision 彎曲精度 (°)	±0.01			
Hydraulic Motor 油壓馬達(kw)	15				
Total Motor Power 總馬力(kw)	Power-up Booster 送料推力增強(3 tons)	36	36	42	44.9
Oil Tank Capacity 油箱容量(L)	420				
Overall Weight 機台重量(kgs)	6560				
Machine Length 機台長度(mm)	6382				
Machine Width 機台寬度(mm)	2543				
Machine Height 機台高度(mm)	1880				
Operating Height 操作高度(mm)	1162				

## 模具介紹



直徑模 (Bending Die)

直徑模 (拉彎) (Bending Die/Draw Bending)



導模 (Pressure Die)

導模 (拉彎) (Pressure Die/Draw Bending)



夾模 (Clamp Die)

夾模 (拉彎) (Clamp Die/Draw Bending)

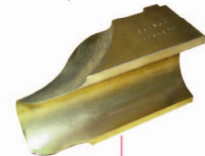


束頭 (Tube Collet)

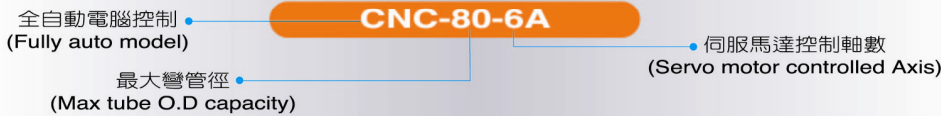
關節通蕊 (Ball Mandrel)



子彈通蕊 (Bullet Mandrel)



後導模 (Wiper Die)



標準模具 Standard Tooling	模具選配 Optional Tooling	機械選項功能 Optional Function
直徑模一個 Bending Die x1	後導模 Wiper Die	推彎功能 Push Bending
導模一個 Pressure Die x1	通蕊 (工件需求) Mandrel	3D 彎管干涉模擬功能 3D Simulation of Bending Process
夾模一個 Clamp Die x1	通蕊桿 (特別規格) Mandrel Rod (Special)	3D 模擬功能 3D Simulation of Tube Application
束頭一組 Tube Collet x1		打孔功能 Hole Punching
通蕊桿 (標準) Mandrel rod (standard)		拆模功能 Split Die Device
		內爪功能 ID Collet
		末段輔推功能 Tube Boost



## 穎漢科技股份有限公司

廠址：709-55台南市安南區科技一路50號

電話：886-6-3843188 傳真：886-6-3843205

## YING HAN TECHNOLOGY CO., LTD.

No.50, Keji 1st Road, Annan District 709-55, Tainan City, Taiwan, R.O.C.

Direct Line to Export Dept. Tel:886-6-3843188 Fax:886-6-3843205

E-mail:sales@ylm.com.tw Internet:http://www.ylm.com.tw

本公司機台不斷研發創新，機台如有設計變更恕不另行通知。

The above machine specification is subject to change without previous notice due to the continuous improvement of R&D.

2016 Nov.