

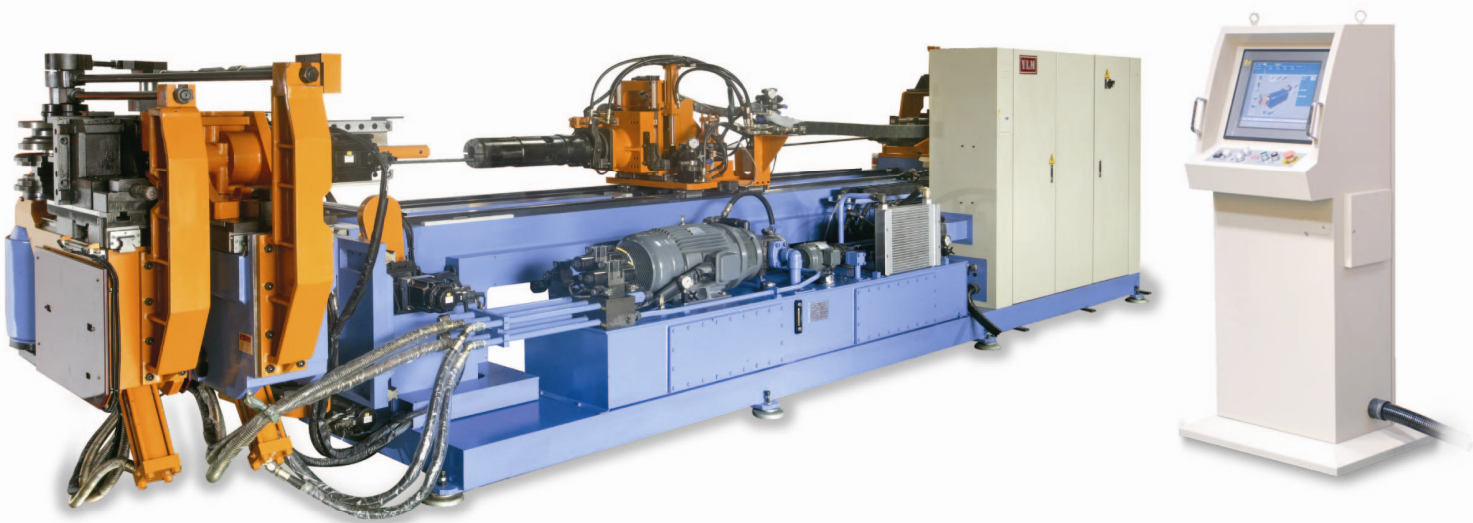
# CNC TUBE BENDER

ISO-9001 認證 CEMARK 安全標誌

Global Service. Global Brand **YLM**

## CNC-101 Fully Auto Tube Bender

- Provide Various Bending of 1DR~∞  
各式大小彎曲半徑適用
- 4~9 Axes Servo-Motor controlled  
4~9軸伺服馬達精密控制
- 3D Simulation of Bending Process and application  
3D動畫虛擬功能（彎管+工件預視）



### 最適合用於

較厚的管件如：運動器材、鍋爐、造船、大型運輸車輛、  
化工、電廠、柴油引擎等。

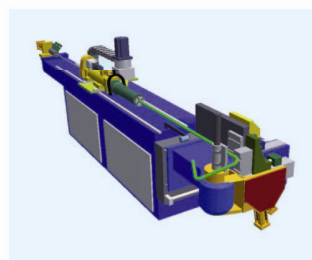
Suitable Industries: Exercise Equipment, Especially For The Production of "Thick Wall" Pipes Such as Boiler, Heavy Transportation, Shipbuilding, Chemical Engineering, Power Plant, Diesel Engine.



應用工件 Application



應用工件 Application



彎管虛擬3D Simulation



強力輔推機構（專利技術）  
Strong POB Boost (Patented)

實用品質 + 合理價格 + 即時服務 = 穎漢彎管機

Practical Quality+Reasonable Price+Timely Service= **YLM** Tube Bender

台灣彎管機領導品牌

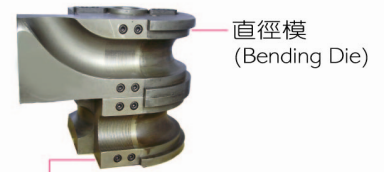
THE NO1. TUBE BENDER SUPPLIER IN TAIWAN

# CNC-101 BENDER SPECIFICATION

## 機台、規格、能力

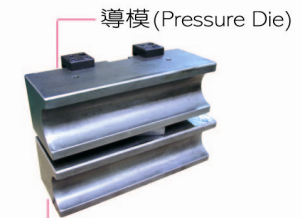
Specification 規格說明：		MODEL NO. 型號	伺服進彎
SPECIFICATION 規格			101MS-8A
Max. Tube o.d. Bending Capacity 最大彎曲管徑(mm)			φ 101
Max. Tube Wall Thickness 最大管壁厚度(mm)			4.0
CLR 中心線半徑範圍 (可加長) (mm)			250
Max. Bending Radius Difference 多層模半徑差S1-S2-S3 (mm)			100
Max. Bending Angle 最大彎曲角度(°)			190
Max. Mandrel working Distance 最大穿心有效距離 (可加長) (mm)			4000
Processing Speed 加工速度	Tube Feeding Speed 送料速度(mm/sec)		780
	Tube Rotation Speed 轉管速度(°/sec)		560
	Tube Bending Speed 彎管速度(°/sec)		50
Repeatability 重現精度	Tube Feeding Precision 送料精度 (mm)		±0.01
	Tube Rotation Precision 轉管精度 (°)		±0.01
	Tube Bending Precision 彎曲精度 (°)		±0.01
Hydraulic Motor 油壓馬達(kw)			30
Total Motor Power 總馬力(kw)	Draw-bending 一般機種		66.5
Oil Tank Capacity 油箱容量(L)			450
Overall Weight 機台重量(kgs)			10500
Machine Length 機械長度(mm)			8196
Machine Width 機械寬度(mm)			1968
Machine Height 機械高度(mm)			2000
Operating Height 操作高度(mm)			1295

## 模具介紹



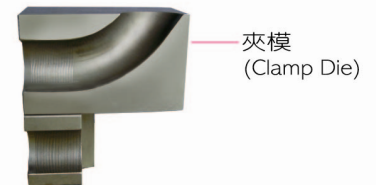
直徑模 (Bending Die)

直徑模 (拉彎) (Bending Die/Draw Bending)



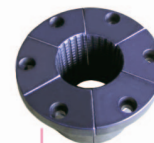
導模 (Pressure Die)

導模 (拉彎) (Pressure Die/Draw Bending)



夾模 (Clamp Die)

夾模 (拉彎) (Clamp Die/Draw Bending)

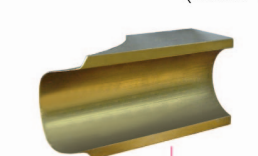


束頭 (Tube Collet)

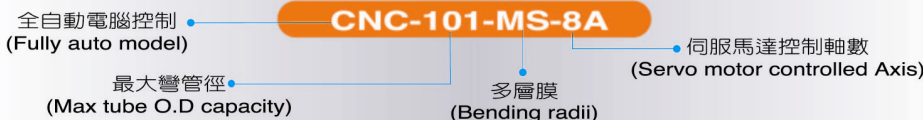
關節通蕊 (Ball Mandrel)



子彈通蕊 (Bullet Mandrel)



後導模 (Wiper Die)



標準模具 Standard Tooling	模具選配 Optional Tooling	機械選項功能 Optional Function
直徑模一個 Bending Die x1	後導模 Wiper Die	推彎功能 Push Bending
導模一個 Pressure Die x1	通蕊 (工件需求) Mandrel	3D 彎管干涉模擬功能 3D Simulation of Bending Process
夾模一個 Clamp Die x1	通蕊桿 (特別規格) Mandrel Rod (Special)	3D 模擬功能 3D Simulation of Tube Application
束頭一組 Tube Collet x1		打孔功能 Hole Punching
通蕊桿 (標準) Mandrel rod (standard)		拆模功能 Split Die Device
		內爪功能 ID Collet
		末段輔推功能 Tube Boost



## 穎漢科技股份有限公司

廠址：709-55台南市安南區科技一路50號

電話：886-6-3843188 傳真：886-6-3843205

## YING HAN TECHNOLOGY CO., LTD.

No.50, Keji 1st Road, Annan District 709-55, Tainan City, Taiwan, R.O.C.

Direct Line to Export Dept. Tel:886-6-3843188 Fax:886-6-3843205

E-mail:sales@ylm.com.tw Internet:http://www.ylm.com.tw

本公司機台不斷研發創新，機台如有設計變更恕不另行通知。

The above machine specification is subject to change without previous notice due to the continuous improvement of R&D.

2016.Nov